

## MEHR MÖGLICHKEITEN

Die neuen Sharp Projektoren 2008. Das heißt Technologie der Spitzenklasse für jeden Anwendungsfall, ob im professionellen oder im privaten Bereich. In unseren aktuellen Produktlinien finden Sie die Erfahrung von fast zwanzig Jahren Sharp Forschung und Entwicklung im Bereich der Projektion. Aus dieser Erfahrung heraus entwickeln wir für Sie Projektoren, die in ihren jeweiligen Anwendungsbereichen Maßstäbe setzen.

PRÄSENTIEREN  
WANN UND WO  
SIE WOLLEN



3 LCD-Projektoren  
1-Chip DPL-Projektoren  
3-Chip DLP-Projektoren

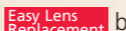
## SIE HABEN DIE WAHL

Unsere aktuelle Produktpalette nutzt die Technologien, die Ihnen das gute Gefühl geben, in jeden Fall ein Gerät der Spitzenklasse einzusetzen. Im Bereich der LCD-Projektoren bietet Ihnen Sharp ausschließlich 3 LCD Geräte an, die für besonders helle und durch einen umfangreichen Farbraum wirklichkeitsgetreue Bilder stehen. Und die Sharp DLP-Projektoren bieten Ihnen die Wahl zwischen 1-Chip DLP und 3-Chip DLP®-Projektoren, die durch ihre Langlebigkeit bestechen.



Die 3 LCD-Technologie im Bereich der LCD-Projektion und die von Texas Instruments entwickelte DLP®-Technologie sind im Anwendungsbereich Projektion die State-of-the-art-Technologien.

## OBJEKTIV BETRACHTET ...

... bleibt eigentlich mit den optionalen Sharp Objektiven kein Wunsch offen. Sie können je nach gewünschtem Anwendungsbereich und Projektor zwischen elf extrem lichtstarken Wechselobjektiven mit Bajonettverschluss wählen. Und für den High-End-Projektor XG-PH70X steht sogar eine eigene, sechs speziell abgestimmte Objektive umfassende Serie zur Verfügung. Geräte mit diesem Zeichen  bieten die Option zum Objektivwechsel.



Zum Beispiel das AN-P15EZ Weitwinkel-Motor-Zoom-Objektiv mit H + V-Shift Funktionen (asymmetrische Projektion)

**AN-P15EZ**  
Weitwinkel-Motor-Zoom-Objektiv  
Faktor Breite – Abstand Ratio 1,5-1,8:1

## KONTAKTMÖGLICHKEITEN

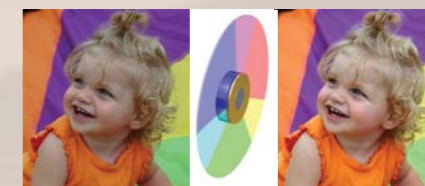
Sharp Projektoren sind extrem kontaktfreudig. Denn sie sind es gewohnt, aufgrund ihrer Vielseitigkeit in verschiedensten Nutzungsbereichen eingesetzt zu werden. Da ist Offenheit gefragt. So finden Sie Analog- und Digital-Eingänge (über DVI-D mit HDCP oder HDMI mit HDCP) für PC und Workstation, natürlich mit voller DVD- und HDTV-Kompatibilität. Funktionssteuerung über IR-Fernbedienung (z. B. auch Audio-Ausgang, RS232C, LAN- oder Kabel-Fernbedienung).



Hier als Beispiel das Anschlussfeld des XG-P610XN.

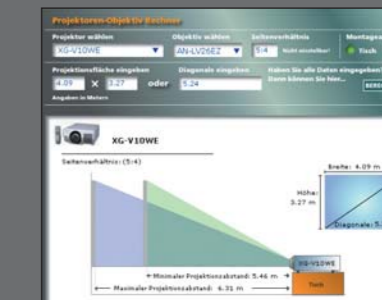
## ATTRAKTIVE DETAILS

Beispielhaft für die technischen Leckerbissen der aktuellen Sharp Projektoren sei hier die Brilliant Color™ Technologie erwähnt. Sie ermöglicht auch bei 1-Chip DLP-Projektoren brillantere und hellere Farben. Erreicht wird diese hohe Farbqualität durch das 6-Segment-Farbrad, das neben den drei RGB-Farben drei zusätzliche Farben nutzt. Brilliant Color macht Farben satter und leuchtender und Schwarz schwärzer.



Brilliant Color™ verstärkt die Helligkeit von Zwischentönen und verstärkt insgesamt die Farbintensität wie auf dem Foto rechts zu sehen.

## INTERAKTIVE TOOLS IM WEB



### RECHNEN: SEHR GUT!

Mit der Online-Objektivberechnungssoftware können Sie bequem im Internet für jede Anwendung die optimale Projektor-Objektiv-Kombination finden. Diesen neuen Sharp Service finden Sie unter: [www.sharp.de/lens](http://www.sharp.de/lens)



### DEN RICHTIGEN FINDEN

Mit dem Sharp Projektoren-Assistent finden Sie schnell den auf Ihre Bedürfnisse zugeschnittenen Projektor. Egal ob für den professionellen oder den semi-professionellen Bereich oder für Heimanwendungen wie Home Cinema.

Weitere Informationen zu unseren Projektoren finden Sie im Internet unter: [www.sharp.de/projektoren](http://www.sharp.de/projektoren)

▼ Objektiv	XG-C335X	XG-C435X	XG-C465X	PG-C355W	XG-C455W	XG-PH70XN	XG-P560W	XG-P610XN
AN-C12MZ	x	x	x	x	x			
AN-C18MZ	x	x	x	x	x			
AN-C27MZ	x	x	x	x	x			
AN-C41MZ	x	x	x	x	x			
AN-P12EX							x	x
AN-P15EZ							x	x
AN-P18EZ							x	x
AN-P23EZ							x	x
AN-P30EZ							x	x
AN-P45EZ							x	x
AN-P8EX							x	x
AN-PH10EX						x		
AN-PH20EX						x		
AN-PH31EX						x		
AN-PH40EX						x		
AN-PH50EX						x		
AN-PH60EX						x		

# WIR STELLEN VOR: UNSER PROFI-TEAM 2008



Das Einsteigergerät mit dem fantastischen Preis-Leistungs-Verhältnis: **der PG-F262X**

Dieser 1-Chip Projektor wird durch die Brilliant Color™ Technologie von TI zum wahren Farbkünstler.

## ENTSCHEIDEN MÜSSEN SIE

Ist die Lichtstärke entscheidend? Oder der Kontrast? Wollen Sie die Freiheit haben, in der Firma oder mobil beim Kunden zu präsentieren? Oder suchen Sie die optimale Lösung für eine Festinstallation in Ihren Konferenzräumen? So vielfältig wie Ihre Anforderungen ist das Angebot, das wir Ihnen mit dem aktuellen Projektoren Line-Up von Sharp machen. Und für den Fall, dass Sie Unterstützung für Ihre Entscheidung brauchen, hilft Ihnen der autorisierte Sharp Fachhändler gerne weiter.

## FÜR JEDEN ETWAS

Hier finden Sie alle Projektoren unserer aktuellen Produktlinie für verschiedenste professionelle Projektionsanwendungen. Die professionellen Sharp Projektoren sind für den langfristigen Betrieb, z.B. in Schaltwarten, geeignet. Ein umfangreiches Zubehör-Angebot, wie z.B. Transportkoffer oder Objektive, bieten Ihnen alle Möglichkeiten, Ihre Projektionsumgebung wunschgerecht zu gestalten. Dazu kommt das reichhaltige Angebot an Objektiven (nicht für alle Geräte), um den Projektor Ihrer Wahl zu optimieren.

## TECHNOLOGIEN

Neben den LCD-Projektoren der XG-C Serie, alle als 3 LCD Geräte ausgelegt, bietet Sharp auch verschieden konzeptionierte DLP®-Projektoren an. Hier haben Sie die Wahl zwischen 1-Chip DLP mit Brilliant Color und zwei 3-Chip DLP®-Projektoren. Diese Geräte zeichnen sich allesamt durch besondere Langlebigkeit, Helligkeit und eine fantastische Farbwiedergabe aus. Unsere Projektoren bieten Ihnen alle gängigen Auflösungen bis zum WXGA-Format (1.280 x 800).



Ein Highlight unseres aktuellen Produkt-Portfolios: **der XG-P610XN**

Dieser 3-Chip DMD-Projektor ist hervorragend für den professionellen Einsatz in Schaltwarten, Simulationsräumen und großen Konferenzräumen geeignet.

	PG-F212X	PG-F262X	PG-F312X	PG-F320W	PG-F317X	XG-C335X <small>Easy Lens Replacement</small>	XG-C435X <small>Easy Lens Replacement</small>	XG-C465X <small>Easy Lens Replacement</small>	PG-C355W <small>Easy Lens Replacement</small>	XG-C455W <small>Easy Lens Replacement</small>	XG-PH70XN <small>Easy Lens Replacement</small>	XG-P560WN <small>Easy Lens Replacement</small>	XG-P610XN <small>Easy Lens Replacement</small>
<b>System</b>	DLP, Brilliant Color	DLP, Brilliant Color	DLP, Brilliant Color	DLP, Brilliant Color	DLP, Brilliant Color	3x LCD	3x LCD	3x LCD	3x LCD	3x LCD	DLP	3-Chip DMD	3-Chip DMD
<b>Auflösung</b>	XGA 1.024x768	XGA 1.024x768	XGA 1.024x768	WXGA 1.280x800	XGA 1.024x768	XGA 1.024x768	XGA 1.024x768	XGA 1.024x768	WXGA 1.280x800	WXGA 1.280x800	XGA 1.024x768	WXGA 1.280x800	XGA 1.024x768
<b>Format</b>	4:3	4:3	4:3	16:10	4:3	4:3	4:3	4:3	16:10	16:10	4:3	16:10	4:3
<b>Lichtstrom (ANSI)</b>	2.300	2.600	3.000	3.000	3.000	3.500	4.000	4.500	3.300	4.000	5.200	5.000	6.000
<b>Kontrast (ON/OFF x:1)</b>	2.200	2.200	2.200	2.000	2.000	600:1	450:1	550:1	550:1	450:1	1.200:1	1.800:1	1.800:1
<b>Objektiv (Ratio Breite/Abstand)</b>	1,8 - 2,1	1,8 - 2,1	1,8 - 2,1	1,4 - 1,6	1,8 - 2,1	1,8 - 2,1	1,8 - 2,1	1,8 - 2,1	1,8 - 2,1	1,8 - 2,1	x	x	x
<b>Lens Shift/Keystone</b>	V-Keystone	V-Keystone	Auto V-Keystone	Auto V-Keystone	Auto V-Keystone	Auto Keystone	Auto Keystone	Auto Keystone	Auto Keystone	Auto Keystone	H / V Shift / Key	H / V Shift / Key	H / V Shift / Key
<b>Steuerung</b>	RS232	RS232	RS232	RS232 / LAN	RS232 / LAN	RS232 / LAN	RS232 / LAN	RS232 / LAN	RS232/LAN	RS232/LAN	RS232 / LAN	RS232 / LAN	RS232 / LAN
<b>Eingang RGBHV, RGB, Yuv</b>	1	1	1	1	1	2	2	2	2	2	3	3	3
<b>Eingang FBAS, Y/C, DVI</b>	1 / 1 / DVI-I / -	1 / 1 / DVI-I / -	1 / 1 / DVI-I / -	1 / 1 / DVI-I / -	1 / 1 / DVI-I / -	1 / 1 / DVI-I / -	1 / 1 / DVI-I / -	1 / 1 / DVI-I / -	1 / 1 / DVI-I / -	1 / 1 / DVI-I / -	1 / 1 / DVI-I / -	1 / 1 / DVI-I / 1	1 / 1 / DVI-I / 1
<b>Monitor-Ausgang</b>	1	1	1	1	1	1	1	1	1	1	1	1	1
<b>Lampe</b>	200W	230W	250W	270W	250W	275W	275W	275W	275W	275W	2x 260W	2x 280W	2x 280W
<b>Lampenbetriebszeit</b>	4.000h ECO / 2.000h	4.000h ECO / 2.000h	4.000h ECO / 2.000h	3.000h ECO / 2.000h	3.000h ECO / 2.000h	3.000h ECO / 2.000h	3.000h ECO / 2.000h	3.000h ECO / 2.000h	3.000h ECO	3.000h ECO	3.000h ECO / 2.000h	3.000h ECO / 2.000h	3.000h ECO / 2.000h
<b>Geräuschentwicklung (dB A)</b>	29 ECO / 32	29 ECO / 35	29 ECO / 37	30 ECO / 35	29 ECO / 37	31 ECO / 36	31 ECO / 36	31 ECO / 37	31 ECO / 36	31 ECO / 37	25 ECO / 37	34 ECO / 37	38 ECO / 40
<b>Gewicht (kg)</b>	2,9	2,9	2,9	4,1	2,9	4,9	4,9	4,9	4,9	4,9	13,2 ohne Objektiv	26 ohne Objektiv	26 ohne Objektiv
<b>Transport-Tasche</b>	ja	ja	ja	ja	ja	ja	ja	ja	ja	ja	nein	nein	nein

Alle technischen Daten Stand 06/2008. Aktuelle Daten können abweichen.