

MIT PRÄZISION ZUM ZIEL

Bietet Ihnen 3-Chip DLP schon eine hohe Genauigkeit in der Farbdarstellung, egal ob bei Präsentationen oder in Simulationsumgebungen in Rückprojektion wie z.B. einem Flugzeug-Cockpit, können Sie mit dem ausgefeilten Colour Management System von Sharp auch noch feinste Farbnuancen abstimmen. Die DLP-Technologie sorgt mit einem hohen erreichbaren Wert an Betriebsstunden (optisches System) für eine im Vergleich zu LCD-Projektoren wesentlich längere Lebensdauer des XG-P610XN. Bis zu 3.000 Stunden Betriebszeit (*ECO-Mode) für das Dual-Lampensystem bringen weitere Vorteile bei Langlebigkeit und Wirtschaftlichkeit. Zudem erreichen die beiden Lampen mit 6.000 ANSI Lumen eine Bildhelligkeit und eine gleichmäßige Ausleuchtung, die auch in Tageslicht-Umgebungen beeindruckt.

Der XG-P610XN ist kommunikativ. Durch seine Netzwerk-Fähigkeit ist die Steuerung und Wartung über RS232 oder LAN (über Web-Browser) problemlos möglich. Anspruchsvolle Effekte wie Videowall ohne zwischengeschaltete Splitrechner oder auch Bild-in-Bild-Projektion sprechen für sich.

3D-Keystone (H&V) und H&V Lens-Shift (abhängig vom Objektiv) erlauben die präzise Ausrichtung der Projektion. Bildwechselfrequenz bis 15 - 126 KHz (H) und 43 - 200 Hz (V), CI-VIC 2 Scaler für progressive Videobilder, Film-Mode und Präsentationswerkzeuge wie z. B. Kaffeepause, Freeze und optischer Shutter runden das Bild ab.



OBJEKTIV BETRACHTET

Der XG-P610XN wird standardmäßig ohne Objektiv ausgeliefert. Sie können je nach Anwendungsbereich zwischen sieben (Standard-Objektiv und 6 weitere) extrem lichtstarken High-End-Wechselobjektiven mit Bajonettverschluss wählen.



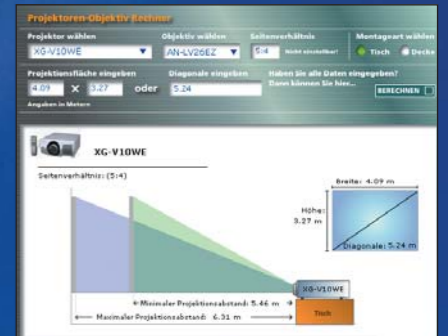
KONTAKTFREUDIG

Analog- und Digital-Eingänge (über DVI-D mit HDCP oder HDMI mit HDCP) für PC und Workstation, natürlich mit voller DVD- und HDTV-Kompatibilität. Das Anschlussfeld des XG-P610XN bietet Ihnen diverse Kontaktmöglichkeiten. Funktions-Steuerung über IR-Fernbedienung (z. B. auch Audio-Ausgang, RS232C, LAN- oder Kabel-Fernbedienung).



KOMFORTABEL

Mit dem herausnehmbaren Dual-Lampens-Kit AN-P610LP wird der Lampenwechsel beim XG-P610XN zum Kinderspiel. Die beiden langlebigen Lampen erreichen bis zu 3.000 Stunden Betriebszeit im ECO-Mode.



RECHNEN: SEHR GUT!

Mit der Online-Objektivberechnungssoftware können Sie bequem im Internet für jede Anwendung die optimale Projektor-Objektiv-Kombination finden. Diesen neuen Sharp-Service finden Sie unter www.sharp.de/lens



SPLITSREEN PER WEB

Ohne zwischengeschaltete Splitrechner können Sie die anspruchvollsten Videowall-Anwendungen einfach per Web-Browser-basierter Software konfigurieren. Überall und jederzeit. Was wollen Sie mehr?



Geräteabbildung hier wie auch auf der Titelseite mit optionalem Standard-Objektiv.

TECHNISCHE DATEN

XG-P610XN

DLP Daten- und Video-Projektor

DMD-Chip	3 x 0,7" DMD-Chip (von TI)	
Auflösung	XGA 1.024 x 768 Pixel	
Computersysteme	UXGA 1.600 x 1.200*, SXGA 1.280 x 1.024*, MAC 21", XGA 1.024 x 768, SVGA 800 x 600* (*Advanced Intelligent Compression System)	
H/V Frequenz	15-126 KHz, 43-200 Hz	
Lampe/Lampenbetriebszeit	2 x 280 W, 2.000 h (Standard-Mode) und 3.000 h (ECO-Mode)	
Wärmeabgabe	2.832 BTU/h (Standard-Mode), 2.663 BTU/h (ECO-Mode)	
Objektive	sind Option, vom 0,8:1 bis 7:1 (Breite – Abstand), 7 Modelle (5 x Motor-Zoom), Vertikal & Horizontal Lens-Shift System (V± 55%, H± 35% bei Motor Zoom)	
Kontrast	1.800:1	
Lichtstrom	6.000 ANSI Lumen (Standard-, Dual Lamp-Mode)	
Videosysteme	PAL; NTSC; SECAM; DTV: 480p; 540p; 576i; 576p; 720p; 1.035i; 1.080i; CV-IC Scaler	
Eingänge	Analog RGB HV (TTL), RGsB Yuv (15 pin Sub-D, 5 x BNC), FBAS (Chinch), Y/C (4 pin), Digital DVI-D mit HDCP (24 pin), HDMI mit HDCP	
Monitor-Ausgang	15 pin Sub-D	
Key-Stone	3D-Keystone (H/V) über OSD	
Steuerung	LAN (RJ45), RS232C (Sub-D), Kabelsteuerung (3,5 mm Klinke)	
Audio-Monitor	3 W Stereo	
Ein-/Ausgänge Audio	Computer (3,5 Stereo-Klinke), Video (Chinch L/R), Audio-Ausgang (3,5 Klinke)	
Geräuschentwicklung	39 dB (Standard-Mode), 37 dB (ECO-Mode)	
Fernbedienung	Infrarot-Fernbedienung	
Power	100–240V AC; 710W (Standard-Mode); 16,9W (Stand-By)	
Abmessungen/Gewicht	500 x 190 x 637 mm (B x H x T) ohne Fuß, 26 kg	
Mitgeliefertes Zubehör	Fernbedienung, Bedienungsanleitung auf CD-ROM, Setup-Anleitung auf CD-ROM, Netzkabel, Computerkabel	
Optionales Zubehör	AN-P8EX 0,8	Weitwinkel-Objektiv
	AN-P12EX 1,2	Weitwinkel-Objektiv
	AN-P15EZ 1,5–1,8	Weitwinkel-Zoom-Objektiv
	AN-P18EZ 1,8–2,25	Standard-Zoom-Objektiv
	AN-P23EZ 2,25–3	Tele-Zoom-Objektiv
	AN-P30EZ 3–4,5	Tele-Zoom-Objektiv
	AN-P45EZ 4,5–7	Tele-Zoom-Objektiv
	Objektiv-Berechnung im Internet: www.sharp.de/lens	
Garantie	Der Wortlaut der Garantie und die Garantiebedingungen sind einsehbar unter: www.sharp.de/projektoren	

Die angegebenen Leistungswerte stellen Mittelwerte einer in Serienherstellung produzierten Einheit dar. Geringe Abweichungen sind bei einzelnen Geräten möglich. Bedingt durch fortlaufende technische Verbesserungen behält sich Sharp das Recht vor, das Design und die Spezifikationen ohne vorherige Ankündigung zu ändern. Bei Fragen zu den Produkten wenden Sie sich bitte an unsere Hotline, Tel.: 0 18 05/23 46 75 (14 C/min, abweichende Kosten aus Mobilfunknetzen möglich, Mo.–Fr. von 9.00–17.00 Uhr).

SHARP

Sharp Electronics (Europe) GmbH
Sonninstraße 3, 20097 Hamburg, Germany
Tel.: (040) 23 76-2858 · Fax: (040) 23 76-2760

Zweigniederlassung Österreich
Handelskai 342, 1020 Wien, Austria
Tel: (01) 7 27 19-0 · Fax: (01) 7 27 19-109

www.sharp.de/projektoren



SHARP

XG-P610XN

DLP Daten- und Video-Projektor

